

Состав системы JABLOTRON 100



Каталог продукции

**Новая концепция
с уникальным
методом управления**

<http://jablotron.nt-rt.ru/>

JABLOTRON
CREATING ALARMS

По вопросам продаж и поддержки обращайтесь:

Архангельск (8182)63-90-72
Астана +7(7172)727-132
Белгород (4722)40-23-64
Брянск (4832)59-03-52
Владивосток (423)249-28-31
Волгоград (844)278-03-48
Вологда (8172)26-41-59
Воронеж (473)204-51-73
Екатеринбург (343)384-55-89
Иваново (4932)77-34-06
Ижевск (3412)26-03-58
Казань (843)206-01-48

Калининград (4012)72-03-81
Калуга (4842)92-23-67
Кемерово (3842)65-04-62
Киров (8332)68-02-04
Краснодар (861)203-40-90
Красноярск (391)204-63-61
Курск (4712)77-13-04
Липецк (4742)52-20-81
Магнитогорск (3519)55-03-13
Москва (495)268-04-70
Мурманск (8152)59-64-93
Набережные Челны (8552)20-53-41

Нижний Новгород (831)429-08-12
Новокузнецк (3843)20-46-81
Новосибирск (383)227-86-73
Орел (4862)44-53-42
Оренбург (3532)37-68-04
Пенза (8412)22-31-16
Пермь (342)205-81-47
Ростов-на-Дону (863)308-18-15
Рязань (4912)46-61-64
Самара (846)206-03-16
Санкт-Петербург (812)309-46-40
Саратов (845)249-38-78

Смоленск (4812)29-41-54
Сочи (862)225-72-31
Ставрополь (8652)20-65-13
Тверь (4822)63-31-35
Томск (3822)98-41-53
Тула (4872)74-02-29
Тюмень (3452)66-21-18
Ульяновск (8422)24-23-59
Уфа (347)229-48-12
Челябинск (351)202-03-61
Череповец (8202)49-02-64
Ярославль (4852)69-52-93

сайт: www.jablotron.nt-rt.ru || эл. почта: jnb@nt-rt.ru

СОДЕРЖАНИЕ

КОНТРОЛЬНЫЕ ПАНЕЛИ И КОММУНИКАТОРЫ	4
АДРЕСНЫЕ ПРОВОДНЫЕ УСТРОЙСТВА	6
Панели управления (модули доступа)	6
Детекторы	8
АДРЕСНЫЕ ИК детекторы движения	8
АДРЕСНЫЕ детекторы охраны периметра	10
АДРЕСНЫЕ эко-детекторы	11
Аксессуары детекторов	12
Сирены	13
Модули индикации и выхода PG	14
Аксессуары	15
БЕСПРОВОДНЫЕ РАДИОУСТРОЙСТВА	17
Беспроводные модули доступа	17
Беспроводные детекторы	18
Беспроводные ИК детекторы движения и комбинированные детекторы	18
Беспроводные уличные детекторы	21
Беспроводные детекторы охраны периметра	22
Беспроводные экологические детекторы	24
Беспроводные детекторы	25
Удаленный контроль	26
Модули релейного выхода	29
ПРОГРАММНОЕ ОБЕСПЕЧЕНИЕ	29

КОНТРОЛЬНЫЕ ПАНЕЛИ И КОММУНИКАТОРЫ

Контрольная панель со встроенным GSM/GPRS коммуникатором



JA-101K

Контрольная панель JA-101K является основным компонентом охранной системы JABLOTRON 100. Она обеспечивает гибкую настройку и простую (удобную) охрану малых помещений, больших жилых домов, офисов и компаний. Система настраивается при помощи программы F-Link.

Параметры JA-101K:

- до 50 беспроводных или АДРЕСНЫХ проводных зон
- до 50 кодов для пользователей
- до 6 разделов
- до 8 программируемых выходов
- 20 независимых календарей
- SMS – отчеты 8 пользователям
- 5 пользователей могут получить голосовые и SMS отчеты
- передача на 4 адреса ПЦН
- 5 типов отчетов на ПЦН

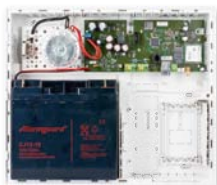
Контрольная панель имеет встроенный коммуникатор GSM/GPRS, обеспечивающей связь с конечным пользователем или ПЦН по голосовому каналу, SMS или GPRS. Оснащена картой памяти 1 Гб для сохранения отчетов о событиях, голосового меню и сообщений, хранения фото и др.

На основной плате находятся терминалы:

- 1 терминал ШИНЫ
- 1 терминал для встроенного радиомодуля (JA-110R)

- ▶ Внешний источник питания 230 V/50 Hz
- ▶ Блок питания Тип А (EN 50131-6)
- ▶ Потребление тока: при потере питания в сети 70 mA, в течение тревоги 120 mA
- ▶ Резервная батарея 12 V до 2,6 Ah
- ▶ Максимальное время зарядки 72 часа
- ▶ Максимальная непрерывная нагрузка питания ШИНЫ 400 mA
- ▶ Максимальный пиковый ток на выходе (5 мин.) 1 A
- ▶ Резервное питание ШИНЫ через резервную батарею 2,4 Ah на 12 часов при 120 mA
- ▶ JA-110R радио модуль – протокол 2-сторонней связи Jablotron -рабочая частота 868 MHz (поставляется отдельно)
- ▶ Количество адресов (беспроводные или АДРЕСНЫЕ): макс. 50
- ▶ Отчеты о событиях: 700 MB припл. 1 миллион событий, включая время и дату
- ▶ Функция подтверждения вторым детектором или выбор реакции с задержкой (10 с - 2 мин.) от того же детектора (опциональные установки).

Контрольная панель со встроенным GSM/GPRS/LAN коммуникатором



JA-106K

A-106K является усовершенствованной контрольной панелью охранной системы JABLOTRON 100. Обеспечивает гибкую настройку и продуманную защиту больших жилых домов, офисов или компаний, также гибкий подход к защите комплексных помещений, офисных зданий или компаний где необходимо использование множества разделов в системе. Система настраивается при помощи программы F-Link.

Параметры JA-106K:

- до 120 беспроводных или АДРЕСНЫХ проводных зон
- до 300 кодов пользователей
- до 15 разделов
- до 32 программируемых выходов
- до 20 независимых календарей
- система отправляет SMS-отчеты 30 пользователям
- 5 пользователей могут получить голосовые и SMS отчеты
- передача на 4 адреса ПЦН
- 5 типов отчетов на ПЦН

Контрольная панель имеет встроенные GSM/GPRS и LAN коммуникаторы, обеспечивающие связь с пользователями или ПЦН по голосовому каналу, SMS, LAN или GPRS. Оснащена картой памяти 1 Гб на плате для хранения отчетов о событиях, голосового меню и сообщений, хранения фото и др.

На основной плате находятся терминалы:

- 2 независимых терминала ШИНЫ
- 1 терминал для встроенного радиомодуля (JA-110R)
- 1 терминал для модуля связи PSTN (JA-190X)

- ▶ Внешний источник питания 230 V/50 Hz
- ▶ Блок питания Тип А (EN 50131-6)
- ▶ Потребление тока: при потере питания в сети 140 mA, в течение тревоги 200 mA
- ▶ Резервная батарея 12 V до 7 - 18 Ah
- ▶ Максимальное время для зарядки 72 часа
- ▶ Максимальная непрерывная нагрузка питания ШИНЫ 1,2 A
- ▶ Пиковый ток на выходе (5 мин.) 2 A
- ▶ Резервное питание ШИНЫ через 18 Ah: резервная батарея на 12 часов (потребление энергии макс. 1,2 A)
- ▶ JA-110R радио модуль– протокол 2-сторонней связи Jablotron -рабочая частота 868.1 MHz (поставляется отдельно)
- ▶ Количество адресов (беспроводные или АДРЕСНЫЕ): макс. 120
- ▶ Отчеты о событиях: 700 MB припл. 7 миллионов событий, включая время и дату
- ▶ Функция подтверждения вторым детектором или выбор реакции с задержкой (10 с - 2 мин) от того же детектора (дополнительный параметр)
- ▶ Степень защиты 2 согласно EN 50131-1, EN 50131-6, EN 50131-5-3 и EN 50131-3;
Среда использования согласно EN 50131-1: II, внутри помещения

Модуль связи PSTN



JA-190X

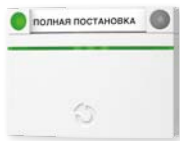
A-190X является PSTN коммуникатором для JA-106K. Обеспечивает передачу голосовых сообщений и CID на ПЦН.

- ▶ 2 терминала PSTN Вх/Вых
- ▶ Протоколы ПЦН: CID DTMF, SIA DC-05 или SIA FSK по стандарту DC-03
- ▶ Обнаружение CLIP
- ▶ Обнаружение повреждения линии
- ▶ Стандарты: EN 301437
- ▶ Голосовые сообщения

АДРЕСНЫЕ ПРОВОДНЫЕ УСТРОЙСТВА

Модули доступа (панели управления)

Адресный модуль доступа с RFID



JA-112E

JA-112E - модуль доступа (панель управления) с RFID считывателем, разработанный для управления охранной системой. Имеет один контрольный сегмент и, если необходимо, то может быть оснащен максимально 20 контрольными сегментами JA-192E. Это позволяет управлять системой охраны при помощи сегментов. Связь и питание обеспечивается от ШИНЫ. Функция экономии потребления энергии во время сбоев в питании сети. Модуль доступа адресный и занимает одну зону в системе охраны.

- ▶ Питание: через ШИНУ контрольной панели, 12 V (9 - 15 V)
- ▶ Потребление тока: при потере питания в сети 10 mA
- ▶ Резерв: макс. 15 mA
- ▶ RFID 125 kHz
- ▶ Габариты: 102 × 76 × 33 мм
- ▶ Среда использования согласно EN 50131-1, EN 50131-3: II, внутри помещения
- ▶ Диапазон рабочих температур: -10 °C - +40 °C
- ▶ Степень защиты 2 согласно EN 50131-1, 50131-3

Адресный модуль доступа с RFID считывателем и клавиатурой



JA-113E

JA-113E - модуль доступа (панель управления) с сенсорными клавишами управления и считывателем RFID, разработанный для управления системой охраны. Содержит один контрольный сегмент и, если необходимо, то может быть оснащен максимально 20 контрольными сегментами JA-192E. Это позволяет управлять системой охраны при помощи сегментов. Связь и питание осуществляется от ШИНЫ. Функция экономии потребления энергии во время сбоев в питании сети. Модуль доступа адресный и занимает одну зону в системе охраны.

- ▶ Питание: через ШИНУ контрольной панели, 12 V (9 - 15 V)
- ▶ Потребление тока: при потере питания в сети 10 mA
- ▶ Резерв: 15 mA
- ▶ RFID 125 kHz
- ▶ Габариты: 102 × 98 × 33 мм
- ▶ Среда использования EN 50131-1, EN 50131-3: II, внутри помещения
- ▶ Диапазон рабочих температур: -10 °C - +40 °C

Адресный модуль доступа с ЖК-дисплеем и RFID



JA-114E

JA-114E - модуль доступа (панель управления) с ЖК-дисплеем, клавишами и считывателем RFID, разработанный для управления системой охраны. Имеет один контрольный сегмент и, если необходимо, то может быть оснащен максимально 20 контрольными сегментами JA-192E. Это позволяет управлять системой охраны при помощи сегментов. Связь и питание осуществляется от ШИНЫ. Функция экономии потребления энергии во время сбоев в питании сети. Модуль доступа адресный и занимает одну зону в системе охраны. Опции меню разрешают удобное управление разделами, зонами, выходами PG и отчетами о событиях.

- ▶ Питание: через ШИНУ контрольной панели, 12 V (9 - 15 V)
- ▶ Потребление тока: при потере питания в сети 15 mA
- ▶ Резерв: макс. 50 mA
- ▶ RFID 125 kHz
- ▶ Габариты: 102 × 151 × 33 мм
- ▶ Среда использования согласно EN 50131-1, EN 50131-3: II, внутри помещения
- ▶ Диапазон рабочих температур: -10 °C - +40 °C

Контрольный сегмент для модулей доступа



JA-192E

JA-192E является контрольным сегментом для модулей доступа JA-112E, JA-113E, JA-114E, JA-152E, JA-153E, и JA-154E.

Сегмент позволяет пользователю легко управлять функциями в системе охраны:

- управление разделом (ПОСТАНОВКА, ЧАСТИЧНАЯ ПОСТАНОВКА, СНЯТИЕ С ОХРАНЫ)
- управление выходом PG (PG ВКЛ и PG ВЫКЛ)
- звонок для оповещения события (паника, медицинская помощь и другое)
- индикация состояния

- ▶ Питание: от модуля доступа
- ▶ Потребление: 0,5 mA
- ▶ Габариты: 102 × 15 × 33 мм
- ▶ Среда использования согласно EN 50131-1, EN 50131-3: II, внутри помещения
- ▶ Диапазон рабочих температур: –10 °C - +40 °C

Уличный считыватель RFID карт



JA-122E

Считыватель JA-122E можно использовать для активации PG выходов. Например, для контроля доступа (открытие дверного замка). Имеет зону считывания и оптическую индикацию состояния.

- ▶ Питание: от цифр.шины 12 V (9 - 15 V)
- ▶ Потребление тока в режиме ожидания: 15 mA
- ▶ Рабочая частота RFID: 125 kHz
- ▶ Габариты: 46 × 151,5 × 22,5 мм
- ▶ Диапазон рабочих температур: –25 °C - +60 °C
- ▶ Среда использования согласно EN 50131-1 IV. вне помещения, защита IP 65
- ▶ Степень защиты 2 согласно EN 50131-1, EN 50131-3
- ▶ В соответствии с нормами: ETSI EN 300330, EN 50130-4, EN 55022, EN 60950-1

Уличная клавиатура с RFID считывателем карт



JA-123E

Клавиатуру с RFID считывателем используется для активации PG выходов. Например для контроля доступа (открытие дверного замка) или для управления разделом системы охраны.

Клавиатура имеет один контрольный сегмент, считыватель и оптический индикатор статуса. Индикатор отображает состояние раздела к которому привязана клавиатура. Красный индикатор отображает постановку/включение PG выхода. Зеленый индикатор снятие с охраны или выключение PG выхода.

- ▶ Питание: от цифр.шины 12 V (9 - 15 V)
- ▶ Потребление тока в режиме ожидания: 15 mA
- ▶ Рабочая частота RFID: 125 kHz
- ▶ Габариты: 46 × 151,5 × 22,5 мм
- ▶ Диапазон рабочих температур: –25 °C - +60 °C
- ▶ Среда использования согласно EN 50131-1 IV. вне помещения, защита IP 65
- ▶ Степень защиты 2 согласно EN 50131-1, EN 50131-3
- ▶ В соответствии с нормами: ETSI EN 300330, EN 50130-4, EN 55022, EN 60950-1

Адресный ИК детектор движения



JA-110P

JA-110P является АДРЕСНЫМ ИК детектором движения, разработанным для охраны в помещении. Обнаруживает движение объектов с температурой человеческого тела. Диаграмма направленности обнаружения может быть оптимизирована при помощи дополнительных линз JS-7904 КОРИДОР, JS-7906 ЗАЩИТА ОТ ЖИВОТНЫХ или JS 7901 ШТОРА. Два режима детекции. Функция памяти тревог – дополнительный параметр, позволяющий индикацию тревоги и ее нахождение. Детектор адресный и занимает одну зону в системе охраны. Индикация ИНТЕЛЛЕКТУАЛЬНАЯ ПАМЯТЬ (SMI) обеспечивает нахождение сработавшего детектора после отмены тревоги. Информация SMI удаляется через клавиатуру.

- ▶ Питание: от ШИНЫ контрольной панели, 12 V (9 - 15 V)
- ▶ Потребление: 5 mA
- ▶ Высота установки: 2,5 м над полом
- ▶ Дальность обнаружения 110°/12 м (со стандартной линзой)
- ▶ Габариты: 60 × 97 × 52 мм
- ▶ Степень защиты 2, EN 50131-1, EN 50131-2-2
- ▶ Среда использования согласно EN 50131-1: II, внутри помещения
- ▶ Диапазон рабочих температур: -10 °C - +40 °C

Адресный комбинированный детектор ИК и разбития стекла



JA-120PB

Детектор JA-120PB определяет движение и разбитие стекла в охраняемом помещении. Детектор сочетает в одном корпусе ИК датчик движения и датчик разбития стекла. Датчик разбития стекла с двойной технологией обнаружения реагирует на изменения давления воздуха, следующее за звуком разбития стекла, для обеспечения высокой защиты от ложных тревог. (чувствительность регулируется).

- ▶ Питание: от цифр.шины 12 V (9 - 15 V)
- ▶ Потребление тока в режиме ожидания: 5 mA
- ▶ Высота установки: 2,5 м над полом
- ▶ Диапазон обнаружения PIR: 110°/12 м (со стандартной линзой)
- ▶ Дальность обнаружения GBS: 9 м (стеклянная доска мин. 0,6 × 0,6 м)
- ▶ Габариты: 60 × 95 × 55 мм
- ▶ Степень защиты 2, EN 50131-1, EN 50131-2-2, CLC/TS 50131-2-7-1
- ▶ Среда использования согласно EN 50131-1 II. внутри помещения
- ▶ Диапазон рабочих температур: -10 °C - +40 °C
- ▶ В соответствии с нормами: EN 50130-4, EN 55022

Адресный ИК детектор с встроенной камерой



JA-120PC

JA-120PC – ИК детектор с встроенной камерой. Детектор определяет движения, а также предоставляет возможность визуальной верификации вторжения. Камера делает цветные снимки разрешением 640 × 480 pix при сработке системы (серия снимков). Снимки сохраняются в память детектора и передаются на контрольную панель, с которой пересылаются на сервер или ПЦН.

Параметры снимков:

- QVGA JPEG 320×240
- VGA JPEG 640×480

Внутренняя память:

- Micro SD карта
- После заполнения памяти, новый снимок удаляет самый старый
- Снимки могут быть загружены на ПК
- Количество снимков зависит от емкости карты памяти:
 - 1 GB 8000 VGA + 8000 QVGA
 - 2 GB 16000 VGA + 16000 QVGA
 - 4 GB 32000 VGA + 32000 QVGA

- ▶ Питание: от шины контрольной панели 12 V (9 – 15 V)
- ▶ Угол детекции/диапазон охвата: 50°/12 м (стандартные линзы)
- ▶ Карта памяти: Micro SD
- ▶ Емкость карты: от 1 GB до 2 TB
- ▶ Рабочая среда: EN 50131-1, в помещении
- ▶ Диапазон рабочих температур: –10 °C - +40 °C
- ▶ Габариты: 110 × 60 × 55 мм
- ▶ Степень защиты 2, EN 50131-1, EN 55022
- ▶ В соответствии с нормами: EN 50130-4, EN 55022

Комбинированный детектор - ИК и СВЧ



JA-120PW

Детектор JA-120PW разработан для обнаружения движения в помещении. Благодаря комбинации датчика движения и микроволнового датчика обеспечивается высокая защита от ложных тревог. После сработки ИК детектора включается микроволновый детектор, чтобы подтвердить сработку ИК. Детектор отправляет отчет о тревоге на контрольную панель только после получения подтверждения сигнала тревоги от микроволнового (СВЧ) датчика. Диаграмма направленности обнаружения ИК может быть оптимизирована при помощи дополнительных линз JS-7904 КОРИДОР, JS-7906 ЗАЩИТА ОТ ЖИВОТНЫХ или JS 7901 ШТОПА. Детектор адресный и занимает одну зону в системе охраны.

- ▶ Питание: от цифр.шины 12 V (9 - 15 V)
- ▶ Потребление тока в режиме ожидания: 5 mA
- ▶ Высота установки: 2,5 м над полом
- ▶ Диапазон обнаружения: 110°/12 м (со стандартной линзой)
- ▶ Габариты: 95 × 60 × 55 мм
- ▶ Степень защиты 2, EN 50131-1, EN 50131-2-2
- ▶ Среда использования согласно EN 50131-1 II. внутри помещения
- ▶ Диапазон рабочих температур: –10 °C - +40 °C
- ▶ В соответствии с нормами: EN 50130-4, EN 55022

Адресный акустический детектор разбития стекла



JA-110B

Адресный детектор JA-110B разбития стекла обнаруживает разбитие стекла. Используется технология двойного обнаружения (давление воздуха и анализ звука разбитого стекла). Регулируемая чувствительность. Детектор подключен для обмена информацией и питания к ШИНЕ контрольной панели. Функция памяти тревоги – дополнительный параметр, позволяющий индикацию сработавшего детектора и его быстрое нахождение. Детектор адресный и занимает одну зону в системе охраны. Индикация ИНТЕЛЛЕКТУАЛЬНАЯ ПАМЯТЬ (SMI) обеспечивает нахождение сработавшего детектора после отмены тревоги. Информация SMI удаляется через клавиатуру.

- ▶ Питание: от ШИНЫ контрольной панели, 12 V (9 - 15 V)
- ▶ Потребление: 5 mA
- ▶ Высота установки: 2,5 м над полом
- ▶ Дальность установки: до 9 м
- ▶ Минимальные габариты стекла: 0,6 × 0,6 м
- ▶ Время включения: максимум 60 секунд
- ▶ Габариты: 40 × 100 × 22 мм
- ▶ Степень защиты 2, EN 50131-1, EN 50131-2-7-1
- ▶ Среда использования согласно EN 50131-1: II, внутри помещения
- ▶ Диапазон рабочих температур: -10 °C - +40 °C

Адресный модуль магнито-контактных детекторов – 2 входа



JA-110M

Адресный модуль JA-110M для соединения магнитного детектора открывания дверей. Включает в себя два независимых программируемых входа NC, NO или сбалансированных EOL резистором, Позволяет фильтровать минимальное время сработки (0.5 с, 1 с, 2 с или 5 с). Связь и питание осуществляется от ШИНЫ. Функция памяти тревог – дополнительный параметр, позволяющий индикацию сработавшего детектора и его быстрое нахождение. Детектор адресный и занимает одну зону в системе охраны. Индикация ИНТЕЛЛЕКТУАЛЬНАЯ ПАМЯТЬ (SMI) обеспечивает нахождение сработавшего детектора. Информация SMI удаляется через клавиатуру.

- ▶ Питание: от ШИНЫ контрольной панели, 12 V (9 - 15 V), Потребление: 3 mA
- ▶ Предлагаемая длина соединительного провода между модулем и магнитными контактами: до 3 метров
- ▶ Габариты: 40 × 100 × 22 мм
- ▶ Степень защиты 2, EN 50131-1, EN 50131-2-6
- ▶ Среда использования согласно EN 50131-1: II, внутри помещения
- ▶ Диапазон рабочих температур: -10 °C - +40 °C

Адресный магнитный детектор



JA-111M

Детектор определяет открытие двери или окна. Обмен информации с контрольной панелью осуществляется через шину. Содержит темпер открытия крышки детектора. Активация сенсора происходит при отдалении магнита от датчика. Детектор занимает одну зону в системе.

- ▶ Питание: от шины контрольной панели 12 V (9 - 15 V)
- ▶ Стационарное потребление: 5 mA
- ▶ Габариты детектора: 26 × 55 × 16 мм
- ▶ Габариты магнита: 16 × 55 × 16 мм
- ▶ Степень защиты 2, EN 50131-1, EN 50131-2-6
- ▶ Диапазон рабочих температур: -10 °C - +40 °C
- ▶ Уровень безопасности: 2 Степень, EN 50131-1

Адресный комбинированный детектор дыма и пожара



JA-110ST

Комбинированный детектор дыма и пожара JA-110ST обнаруживает пожар внутри жилых или коммерческих помещений. Разрешены следующие параметры: дым и температура, дым или температура, только дым, только температура. Имеет функцию памяти тревог, при которой светодиод еще мигает после отмены тревоги. Детектор адресный и занимает одну зону в системе охраны. Индикация ИНТЕЛЛЕКТУАЛЬНАЯ ПАМЯТЬ (SMI) обеспечивает нахождение сработавшего детектора. Информация SMI удаляется через клавиатуру.

- ▶ Питание: через ШИНУ контрольной панели, 12 V (9 - 15 V)
- ▶ Потребление: 5 mA
- ▶ Обнаружение пожара: оптическое и тепловое
- ▶ Чувствительность обнаружения пожара: $m=0,11/0,13$ dB/m EN 54-7
- ▶ Определение повышения температуры: класс A2 of EN 54-5
- ▶ Температура сработки: от 60 до 70 °C
- ▶ Габариты: диаметр 126 мм, высота 50 мм
- ▶ Диапазон рабочих температур: -10 °C - +80 °C

Адресный детектор вибрации или наклона



JA-111SH

Адресный детектор JA-111SH имеет два режима работы. Режим детекции вибрации окон, легких конструкций и т.д. от внешних воздействий. Режим детекции наклона – определяет манипуляцию с предметами, к которым он прикреплен. (сейф, драгоценные изделия и т.д.) Детектор использует полупроводниковый трехосевой акселерометр с цифровым выходом. Цифровая обработка сигнала исключает возможность ложных сработок. Занимает одну позицию в системе.

- ▶ Питание: от цифр.шины 12 V (9 - 15 V)
- ▶ Потребление тока в режиме ожидания: 5 mA
- ▶ Габариты: 55 × 27 × 16 мм
- ▶ Степень защиты 2 согласно EN 50131-1, CLC/TS 50131-2-8
- ▶ Среда использования согласно EN 50131-1 II. внутри помещения
- ▶ Диапазон рабочих температур: -10 °C - +40 °C
- ▶ В соответствии с нормами: EN 50130-4, EN 55022

Адресный датчик температуры



JA-111TH

Адресный датчик температуры JA-111TH предназначается для измерения температуры. Данные измерений пересылаются контрольной панелью на Облако JABLOTRON. В случае недостижения или превышения установленной пользователем температуры с портала возможно выслать SMS отчеты или отчеты по эл. почте.

- ▶ Питание: от цифр.шины 12 V (9 - 15 V)
- ▶ Потребление тока в режиме ожидания: 3 mA
- ▶ Габариты: 26 × 55 × 16 мм
- ▶ Точность измерения температуры $\pm 0,5^{\circ}\text{C}$
- ▶ Различия в измерении температуры 0,125 °C
- ▶ Диапазон рабочих температур: -20 °C - +60 °C
- ▶ Среда использования согласно EN 50131-1 II. внутри помещения
- ▶ В соответствии с нормами: EN 50130-4, EN 55022

Адресный датчик протечки воды



JA-110F

Детектор служит для определения протечки воды/затопления в помещениях (подвал, ванная). Сработка извещателя передается в систему охраны по адресной шине. При замыкании контактов (при затоплении водой) детектор сообщит об активации. Сигнал активации отменяется размыканием контактов. Детектор не имеет тампер и занимает одну зону в системе.

- ▶ Питание: От шины контрольной панели 12 V (9 - 15 V)
- ▶ Детекция: Сработка на замыкание контактов водой
- ▶ Габариты: 20 × 53 × 5 мм, Диапазон рабочих температур: -10 °C - +40 °C

Адресный термостат



JA-110TP
JA-115TP

Адресный термостат JA-110TP предназначен для установки и измерения температуры. Адресный термостат JA-115TP предназначен для установки, измерения температуры и также имеет возможность установки программы на день или неделю. Устанавливается поворотом ручки. Для предотвращения несанкционированного доступа можно заблокировать. Кроме поддержки установленной температуры, термостат имеет функцию защиты от заморозки.

Термостат имеет вход для сенсора температуры пола, что позволяет управлять объектами имеющими теплый пол. Подключением сенсора температуры пола CP-201T возможно получить желаемую температуру без повреждения системы теплого пола.

- ▶ Питание: от шины контр.панели
- ▶ Диапазон рабочих температур: +6 °C - +40 °C
- ▶ Точность измерения температуры: регулируется с шагом ±0,1; ±0,2 а ±0,5 °C
- ▶ Предупреждение о замерзании: -9 °C - +20 °C (путем установки)
- ▶ Тип датчика температуры пола: CP-201T
- ▶ Диапазон рабочих температур: -10 °C аž +70 °C (без конденсации)
- ▶ Габариты: 65 × 88 × 20 мм

Аксессуары детекторов

Адресный интерфейсный модуль для проводных детекторов



JA-111H

Адресный интерфейсный модуль JA-111H разработан для подключения любых проводных детекторов к охранной системе JABLOTRON 100. Связь и питание осуществляется от ШИНЫ. Модуль может поставляться и в виде платы и его можно вмонтировать в проводной детектор. Имеет NC или NO входы. Позволяет фильтровать минимальное время сработки (0,5 с, 1 с, 2 с или 5 с).

- ▶ Питание: от ШИНЫ контрольной панели, 12 V (9 - 15 V)
- ▶ Потребление: 2 mA
- ▶ Максимальное потребление подключенного детектора: 50 mA
- ▶ Габариты: 22 × 27 × 14 мм
- ▶ Степень защиты 2 согласно EN 50131-1, EN 50131-3
- ▶ Среда использования согласно EN 50131-1 II. внутри помещения
- ▶ Диапазон рабочих температур: -10 °C - +40 °C

Модуль для управления системой (адресная шина)



JA-111H-AD

JA-111H-AD модуль для управления адресной системой JABLOTRON 100. Устанавливается во внешнее устройство управления (контакты или импульсные выходы) и обеспечивает коммуникацию по адресной шине, а также питание.

Модуль позволяет постановку/снятие при импульсе или изменение статуса состояния. Модуль не позволяет управлять PG выходами.

- ▶ Питание: от цифр.шины 12 V (9 - 15 V)
- ▶ Потребление тока в режиме ожидания: 5 mA
- ▶ Пропускная способность подключенного контроллера: макс. 50 mA
- ▶ Габариты: 22 × 27 × 14 мм
- ▶ Степень защиты 2 согласно EN 50131-1, EN 50131-3
- ▶ Среда использования согласно EN 50131-1 II. внутри помещения
- ▶ Диапазон рабочих температур: -10 °C - +40 °C
- ▶ В соответствии с нормами: EN 50130-4, EN 55022

Модуль для подключения 16 входов



JA-116N

Модуль JA-116N позволяет подключение до 16 входов к шине системы JABLOTRON 100. Способ подключения можно выбрать для каждого входа отдельно. Подключение возможно с НО или НЗ контактами, сбалансированная или 2-ая сбалансированная цепь. Модуль можно разместить в контрольной панели JA-106K.

- ▶ Питание: от цифр.шины 12 V (9 - 15 V)
- ▶ Потребление тока в режиме ожидания: 5 mA
- ▶ Пропускная способность подключенных устройств: макс. 100 mA
- ▶ Габариты: 102 × 66 × 20 мм
- ▶ Степень защиты 2 согласно EN 50131-1, EN 50131-3
- ▶ Среда использования согласно EN 50131-1 II. внутри помещения
- ▶ Диапазон рабочих температур: -10 °C - +40 °C
- ▶ В соответствии с нормами: EN 50130-4, EN 55022

Модуль подключения магнитоконтактных извещателей к шине



JA-118M

Модуль позволяет подключение 8 магнитоконтактов к шине системы JABLOTRON 100. Подключение возможно к НЗ контакту, простое подключение ($R=1\text{ k}\Omega$) или контакты активизируемые повторными импульсами. (рольставни). Для каждого входа можно выбрать способ подключения, устанавливается в монтажную коробку JA-190PL (или в универсальную коробку KU-68).

- ▶ Питание: от цифр.шины 12 V (9 - 15 V)
- ▶ Потребление тока в режиме ожидания: 5 mA
- ▶ Габариты: 50 × 38 × 14 мм
- ▶ Степень защиты 2 согласно EN 50131-1, EN 50131-3
- ▶ Среда использования согласно EN 50131-1 II. внутри помещения
- ▶ Диапазон рабочих температур: -10 °C - +40 °C
- ▶ В соответствии с нормами: EN 50130-4, EN 55022

Сирены

Адресная внутренняя сирена



JA-110A

Адресная внутренняя сирена JA-110A разработана для звуковой индикации тревоги, задержек на вход и выход, трелей и активаций выходов РГ в системе охраны. Сирена оснащена кнопкой с программируемыми реакциями. Функция подтверждения ТРЕВОГИ. Связь и питание осуществляется от ШИНЫ контрольной панели. Сирена адресная и занимает одну зону в системе охраны.

- ▶ Питание: от ШИНЫ контрольной панели, 12 V (9 - 15 V)
- ▶ Среднее потребление тока: 5 mA; потребление тока при тревоге 30 mA
- ▶ Сирена: пьезоэлектрический, 90 dB/m
- ▶ Габариты: 80 × 80 × 30 мм
- ▶ Степень защиты 2, EN 50131-1, EN 50131-4
- ▶ Среда использования согласно EN 50131-1 II. внутри помещения
- ▶ Диапазон рабочих температур: -10 °C - +40 °C

Адресная уличная сирена



JA-111A

Адресная уличная сирена с резервным питанием JA-111A разработана для звуковой индикации тревоги, трелей и индикации включения или отключения выходов PG. Связь и питание сирены осуществляется от ШИНЫ контрольной панели. Функция экономии потребления энергии во время сбоев в питании сети. В корпусе размещен уровень для правильной-горизонтальной установки детектора. Сирена адресная и занимает одну зону в системе охраны.

- ▶ Питание: от ШИНЫ контрольной панели, 12 V (9 - 15 V)
- ▶ Потребление тока во время сбоев в сети: 5 mA
- ▶ Потребление тока в период зарядки батареи: 50 mA
- ▶ Резервная батарея: NiCd 4,8 V/1 800 mAh
- ▶ Срок службы батареи: 3 года
- ▶ Сирена: пьезоэлектрическая, 110 dB/m
- ▶ Габариты: 158 × 230 × 75 мм
- ▶ Степень защиты 2, EN 50131-1, EN 50131-4
- ▶ Среда использования согласно EN 50131-1: уличная IV
- ▶ Диапазон рабочих температур: -25 °C - +60 °C
- ▶ Защита: IP 45

PG Выходы и модули индикации

Модуль релейного PG выхода с питанием от ШИНЫ



JA-110N

Модуль выхода PG с питанием от ШИНЫ JA-110N предоставляет один переключаемый релейный выход (8 A) с параметрами NO или NC. Соответствующий выход PG программируется переключателями DIP (один из 32 выходов PG). Связь и питание модуля осуществляется от ШИНЫ контрольной панели. Может быть установлен в корпус JA-190PL. Модуль не адресный.

- ▶ Питание: от ШИНЫ контрольной панели, 12 V (9 - 15 V)
- ▶ Потребление при ОТКЛЮЧЕННОМ выходе: 5 mA
- ▶ Потребление при ВКЛЮЧЕННОМ выходе: 45 mA
- ▶ Максимальная нагрузка выходного реле: макс. 16 A/250 V
- ▶ Реактивная нагрузка: макс. 8 A/250 V
- ▶ Минимальный ток коммутации: 100 mA при 12 V DC или 1.2 W
- ▶ Среда использования согласно EN 50131-1, EN 50131-3: II, внутри помещения
- ▶ Диапазон рабочих температур: -10 °C - +40 °C

Адресный модуль PG выхода малой мощности



JA-111N

Адресный модуль сигнала выхода PG предоставляет один переключаемый релейный выход (1 A) с параметром NO или NC. Соответствующий выход PG программируется переключателями DIP (один из 32 выходов PG). Связь и питание модуля осуществляется от ШИНЫ контрольной панели. Может быть установлен в корпус JA-190PL. Модуль не адресный.

- ▶ Питание: от ШИНЫ контрольной панели, 12 V (9 - 15 V)
- ▶ Потребление при ОТКЛЮЧЕННОМ выходе: 5 mA
- ▶ Потребление при ВКЛЮЧЕННОМ выходе: 25 mA
- ▶ Максимальная нагрузка выходного реле: макс. 1 A/30 V DC
- ▶ Минимальный ток переключения: 10 mA
- ▶ Среда использования согласно EN 50131-1, EN 50131-3: II, внутри помещения
- ▶ Диапазон рабочих температур: -10 °C - +40 °C

8-канальный адресный модуль релейных выходов



JA-118N

8-канальный адресный релейный модуль обеспечивает передачу статуса системы в 8 разделах, сработку внутренней и уличной сирены в 8 разделах или состояние до 8 PG выходов. Предназначен для установки в монтажную коробку JA-190PL или распределительную коробку DIN стандарта. Выходы изолированы от шины. Регистрация осуществляется DIP переключателями. Модуль не занимает зону/адрес в системе.

- ▶ Питание: от шины контрольной панели 12 V (9 - 15 V)
- ▶ Регистрация: DIP переключателями
- ▶ Выходы: подача напряжения на +U, Нагрузка по току на выходе: 100 mA

Адресный модуль выхода PG-DIN



JA-110N-DIN

Силовой модуль релейного выхода JA-110N-DIN предназначен для установки на DIN рейке. Содержит силовое реле PG выхода, которое копирует состояние соответствующего выхода контрольной панели. Может быть использовано для управления освещением, вентилятором и т.д. Модуль подключается и питается от адресной шины системы. Регистрируется и занимает одну позицию в системе.

- ▶ Питание: от цифр.шины 12 V (9 - 15 V)
- ▶ Потребление тока при выкл/вкл реле: 5 mA / 45 mA
- ▶ Мощность контактов реле: макс. 16 A/250 V (индуктивная нагрузка макс. 8 A/250 V)
- ▶ Мин. постоянный ток питания выхода: 0,5 W
- ▶ Габариты: 18 × 90 × 64 мм
- ▶ Среда использования: внутри помещения
- ▶ Диапазон рабочих температур: -10 °C - +40 °C

Адресный индикатор активации раздела / PG выхода



JA-110I

JA-110I индицирует активацию раздела (ПОСТАНОВКА) или выхода PG (1 - 32) включением КРАСНОГО СВЕТОДИОДА. Подключается к ШИНЕ контрольной панели. Не является адресным (не занимает какую-либо зону в системе охраны).

- ▶ Потребление тока при ВКЛЮЧЕННОМ СВЕТОДИОДЕ: 5 mA
- ▶ Потребление тока при ОТКЛЮЧЕННОМ СВЕТОДИОДЕ: 2 mA
- ▶ Среда использования согласно EN 50131-1, EN 50131-3: II, внутри помещения
- ▶ Диапазон рабочих температур: -10 °C - +40 °C

Универсальный светодиод-индикатор RGB



JA-111I

JA-111I индицирует активацию раздела (ПОСТАНОВКА) или выходов PG (1 - 32) многоцветным светодиодом (красный, зеленый, синий и желтый).

- ▶ Потребление тока при ВКЛЮЧЕННОМ СВЕТОДИОДЕ: макс. 4 mA
- ▶ Потребление тока при ОТКЛЮЧЕННОМ СВЕТОДИОДЕ: 0 mA
- ▶ Диапазон рабочих температур: -10 °C - +40 °C

Аксессуары

Адресный модуль-изолятор короткого замыкания



JA-110T

Изолятор JA-110T разработан для разделения и защиты неохраняемых частей проводки ШИНЫ. Питается от ШИНЫ контрольной панели. Может быть установлен в монтажную коробку JA-190PL. Не адресный (не занимает какую-либо зону в системе охраны).

- ▶ Питание: от ШИНЫ контрольной панели, 12 V (9 - 15 V)
- ▶ Потребление: 5 mA
- ▶ Максимальная нагрузка на клеммы терминалов: 250 mA
- ▶ Порог Отключения тока 300 mA
- ▶ Диапазон рабочих температур: -10 °C - +40 °C

Дополнительный усилитель шины с гальванической развязкой



JA-120Z

JA-120Z гальванически разделенный усилитель шины для системы JABLOTRON 100. Для монтажа предлагается 2 изолированные шины. Длина кабеля на каждый терминал ограничена 500 метрами. JA-120Z занимает одну позицию в системе. Пластиковый корпус поставляется отдельно.

- ▶ Входная мощность: 230 V / 50 Hz
- ▶ Выходная мощность: 13,8 V / 2 A
- ▶ Потребление тока в режиме ожидания: 10 mA
- ▶ Габариты: стойка PLV JA-106K
- ▶ Степень защиты 2 согласно EN 50131-1, CLC/TS 50131-2-8
- ▶ Среда использования согласно EN 50131-1 II. внутри помещения
- ▶ Диапазон рабочих температур: -10 °C - +40 °C
- ▶ В соответствии с нормами: EN 60950-1, EN 50130-4, EN 55022, EN 50131-1, EN 50131-6

Универсальная монтажная коробка



JA-190PL

Универсальная монтажная коробка JA-190PL для различных модулей системы JABLOTRON 100.

- ▶ Размеры: 90 × 90 мм
- ▶ IP 40
- ▶ Напряжение до 250 V

Адресный коммутатор



JA-110Z-A

Адресный коммутатор JA-110Z-A предназначен для соединения проводов системы JABLOTRON 100. Коммутатор устанавливается в монтажную коробку JA-190PL.

- ▶ Максимальное напряжение AC 42 V, Максимальное напряжение DC 60 V
- ▶ Максимальный ток 2 A

Адресный коммутатор



JA-110Z-B

Адресный коммутатор JA-110Z-B предназначен для соединения проводов системы JABLOTRON 100. Коммутатор устанавливается в монтажную коробку JA-190PL.

- ▶ Максимальное напряжение AC 42 V, Максимальное напряжение DC 60 V
- ▶ Максимальный ток 2 A

Адресный коммутатор



JA-110Z-C

Адресный коммутатор JA-110Z-C предназначен для соединения проводов системы JABLOTRON 100. Коммутатор устанавливается в коробку JA-190PL.

- ▶ Максимальное напряжение AC 42 V, Максимальное напряжение DC 60 V
- ▶ Максимальный ток 2 A

Кабель для монтажа системы JABLOTRON 100



CC-01

Кабель предназначен для монтажа системы JABLOTRON 100. Цвета проводов соответствуют цветам терминалов. Простая коробка-катушка, 300 м, Маркировка (Черными чернилами через каждый метр).

- ▶ 1 × 2 × 24 AWG (0,5 мм) макс. Сопротивление проводника пост.тока при 20 °C 97 Ω /км
- ▶ 1 × 2 × 20 AWG (0,8 мм) макс. Сопротивление проводника пост.тока при 20 °C 38 Ω /км

Кабель для монтажа системы JABLOTRON 100



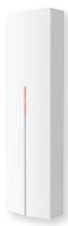
CC-02

Кабель предназначен для монтажа системы JABLOTRON 100. Цвета проводов соответствуют цветам терминалов. Простая коробка-катушка, 300 м, Маркировка (Черными чернилами через каждый метр).

- ▶ 2 × 2 × 24 AWG (0,5 мм) макс. Сопротивление проводника пост.тока при 20 °C 97 Ω /км

БЕСПРОВОДНЫЕ РАДИОУСТРОЙСТВА

Адресный радиомодуль для беспроводных устройств



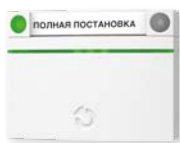
JA-110R

Адресный радиомодуль JA-110R обеспечивает связь контрольной панели с другими беспроводными устройствами по радиопrotocolу. Максимум 3 радиомодуля JA-110R могут быть установлены в системе, чтобы обеспечить необходимый уровень радиосвязи между устройствами. Питание и связь от ШИНЫ контрольной панели. Необязательно монтировать модуль в корпус контрольной панели. Модуль адресный и занимает одну зону в системе охраны.

- ▶ Питание: от ШИНЫ контрольной панели, 12 V (9 – 15 V)
- ▶ Потребление тока: 25 mA, Радиочастота: 868,1 MHz
- ▶ Дальность радиосвязи: до 200 метров
- ▶ Габариты: 40 × 150 × 23 мм
- ▶ Среда использования согласно EN 50131-1, EN 50131-3: II, внутри помещения
- ▶ Диапазон рабочих температур: –10 °C - +40 °C

Беспроводные модули доступа

Беспроводной модуль доступа с RFID считывателем

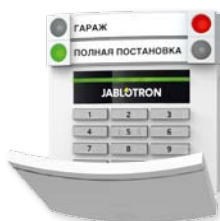


JA-152E

Беспроводной модуль доступа с RFID считывателем JA-152E предназначен для управления системой охраны. Связь с контрольной панелью осуществляется по 2-х стороннему радиопrotocolу. Включает в себя один контрольный сегмент и, если необходимо, то может быть оснащен максимум 20 сегментами управления JA-192E. Позволяет управлять системой охраны при помощи сегментов. Функция smart выхода из спящего режима (SRW) обеспечивает активацию при запуске задержки на вход. Питание от щелочных батарей. Модуль адресный – занимает одну зону в системе охраны.

- ▶ Питание: 2 щелочные батареи AA 1,5 V
- ▶ Номинальный срок работы батареек: 1 год
- ▶ Протокол связи: 2-сторонний протокол Jablotron 868 MHz
- ▶ Дальность радиосвязи: до 200 метров
- ▶ Габариты: 102 × 76 × 33 мм
- ▶ Уровень защиты: степень 2, EN 50131-1, EN 50131-3, EN 50131-6
- ▶ Среда использования согласно EN 50131-1, EN 50131-3: II, внутри помещения
- ▶ Диапазон рабочих температур: –10 °C - +40 °C

Беспроводной модуль доступа с RFID и клавиатурой



JA-153E

Беспроводной модуль доступа с RFID считывателем и клавиатурой, предназначен для управления системой охраны. Связь с контрольной панелью осуществляется по 2-х стороннему радиопrotocolу. Включает в себя один контрольный сегмент и, если необходимо, то может быть оснащен максимально 20 контрольными сегментами JA-192E. Это позволяет управлять охранной системой при помощи сегментов. Функция smart выхода из спящего режима (SRW) обеспечивает активацию при запуске задержки на вход. Питание от щелочных батарей. Адресный – занимает одну зону в системе охраны.

- ▶ Питание: 2 щелочные батареи AA 1,5 V
- ▶ Номинальный срок работы батареек: 1 год
- ▶ Протокол связи: 2-сторонний протокол Jablotron 868 MHz
- ▶ Дальность радиосвязи: до 200 метров
- ▶ Габариты: 102 × 98 × 33 мм
- ▶ Уровень защиты: степень 2, EN 50131-1, EN 50131-3, EN 50131-6
- ▶ Среда использования согласно EN 50131-1, EN 50131-3: II, внутри помещения
- ▶ Диапазон рабочих температур: –10 °C - +40 °C

Беспров. панель управления с дисплеем, клавиатурой и RFID считывателем



JA-154E

JA-154E – беспроводная панель управления (клавиатура) системы охраны с дисплеем, клавиатурой и RFID считывателем. Связь с контрольной панелью осуществляется по 2-х стороннему радиопrotocolу. Модуль имеет один сегмент управления, количество которых может быть увеличено до 20 сегментов. Сегменты используются для постановки/снятия с охраны, включения периферийных устройств и для вызова помощи. Функция smart выхода из спящего режима (SRW) обеспечивает активацию при запуске задержки на вход. Питание модуля от щелочных батареек. Модуль занимает одну зону/адрес в системе.

- ▶ Питание: 4× AA 1,5 V щелочные батарейки
- ▶ Номинальный срок работы батареек: 1 год
- ▶ Рабочая частота: 2-х сторонний протокол Jablotron 868 MHz
- ▶ Дальность радиосвязи: до 200 м
- ▶ Габариты: 102 × 151 × 33 мм
- ▶ Уровень безопасности: 2 степень, EN 50131-1, EN 50131-3, EN 50131-6
- ▶ Рабочая среда: EN 50131-1, EN 50131-3: II, в помещении
- ▶ Диапазон рабочих температур: -10 °C - +40 °C

Блок питания 12 V / 0,5 A



DE06-12

Блок питания используется для подачи питания на беспроводные клавиатуры и другие устройства на 12 В. Размеры блока позволяют его установку в стандартные электромонтажные коробки.

- ▶ Питание: 100 ~ 240 V/50 Hz
- Выходное напряжение: 12 V DC (± 2 %)
- Выходной ток: 500 mA (макс. 1000 mA менее 5 мин.)
- Защита от короткого замыкания и повышения температуры: Да
- Габариты: 50 × 48 × 25 мм
- Диапазон рабочих температур: -10 °C - +40 °C

Беспроводные детекторы

Беспроводной ИК детектор движения и комбинированные детекторы

Беспроводной ИК детектор движения



JA-180P

ИК детектор движения JA-180P - разработан для обнаружения движения внутри помещения. Тип реакции – мгновенная или с задержкой. Диаграмма направленности обнаружения может быть оптимизирована при помощи дополнительных линз JS-7904 КОРИДОР, JS-7906 ЗАЩИТА ОТ ЖИВОТНЫХ или JS 7901 ШТОПА. Встроенные тамперные контакты защищают от неавторизованных манипуляций с датчиком. Детектор регулярно отправляет тестовые сигналы на контрольную панель. Восприимчивость детектора имеет два уровня. JA-180P имеет вход для подключения проводных магнито-контактных датчиков. Детектор адресный и занимает одну зону в системе охраны.

- ▶ Питание: 1 литиевая батарея AA 3,6 V
- ▶ Номинальный срок работы батареек: прил. 3 года
- ▶ Протокол связи: 868 MHz
- ▶ Дальность радиосвязи: прил. 300 м (открытое пространство)
- ▶ Диапазон обнаружения: 120°/12 м (со стандартной линзой)
- ▶ Габариты: 110 × 60 × 55 мм
- ▶ Уровень защиты: степень 2, EN 50131-1, EN 50131-2-2
- ▶ Среда использования EN 50131-1: II, внутри помещения
- ▶ Дополнительные линзы: коридор, штора, защита от животных

Беспроводной ИК детектор движения



JA-150P

ИК детектор движения JA-150P разработан для обнаружения движения внутри помещения. Диаграмма направленности обнаружения может быть оптимизирована при помощи дополнительных линз JS-7904 КОРИДОР, JS-7906 ЗАЩИТА ОТ ЖИВОТНЫХ или JS 7901 ШТОРА. Уровень защиты можно выбрать из двух возможных. Питание от двух щелочных батарей. Функция СМАРТ НАБЛЮДЕНИЕ позволяет более надежную работу и экономный расход батареек.

- ▶ Детектор адресный и занимает одну зону в системе охраны.
- ▶ Питание: 2 щелочные батареи AA 1,5 V
- ▶ Номинальный срок работы батареек: 2 года
- ▶ Протокол связи: 868,1 MHz
- ▶ Дальность радиосвязи: до 300 метров (открытое пространство)
- ▶ Высота установки: 2.5 м над полом
- ▶ Диапазон обнаружения: 110°/12 м (со стандартной линзой)
- ▶ Габариты: 60 × 97 × 52 мм
- ▶ Уровень защиты: степень 2, EN 50131-1, EN 50131-2-2, EN 50131-5-3
- ▶ Среда использования согласно EN 50131-1: II, внутри помещения
- ▶ Диапазон рабочих температур: -10 °C - +40 °C

Беспроводной ИК детектор с встроенной камерой



JA-160PC

A-160PC – ИК детектор с встроенной камерой. Детектор определяет движения, а также предоставляет возможность визуальной верификации вторжения. Камера делает цветные снимки разрешением 640 × 480 pix при сработке системы (серия снимков). Снимки сохраняются в память детектора и передаются на контрольную панель, с которой пересылаются на сервер или ПЦН.

Параметры снимков:

- QVGA JPEG 320 × 240
- VGA JPEG 640 × 480

Внутренняя память:

- Micro SD карта
- После заполнения памяти, новый снимок удаляет самый старый
- Снимки могут быть загружены на ПК
- Количество снимков зависит от емкости карты памяти:
 - 1 GB 8000 VGA + 8000 QVGA
 - 2 GB 16000 VGA + 16000 QVGA
 - 4 GB 32000 VGA + 32000 QVGA

- ▶ Питание: 2× AA 1,5 V щелочные батарейки
- ▶ Номинальный срок работы батареек : 2 года (из расчета 1 снимок в день при хорошей видимости)
- ▶ Рабочая частота: 868 MHz
- ▶ Угол детекции/диапазон охвата: 50°/12 м (стандартные линзы)
- ▶ Карта памяти: Micro SD
- ▶ Емкость карты: от 1 GB до 2 TB
- ▶ Рабочая среда: EN 50131-1, в помещении
- ▶ Диапазон рабочих температур: -10 °C - +40 °C
- ▶ Уровень безопасности: 2 Степень, EN 50131-1, EN-50131-2-2

Беспроводной комбинированный ИК детектор движения и разбития стекла



JA-180PB

JA-180PB сочетает в одном корпусе ИК датчик движения JA-180P и датчик разбития стекла. Каждый датчик регистрируется в контрольную панель на отдельную зону. Датчик разбития стекла с двойной технологией обнаружения реагирует на изменения давления воздуха, следующее за звуком разбития стекла, для обеспечения высокой защиты от ложных тревог. Диаграмма направленности обнаружения движения может быть оптимизирована при помощи дополнительных линз JS-7904 КОРИДОР, JS-7906 ЗАЩИТА ОТ ЖИВОТНЫХ или JS 7901 ШТОРА. Детектор адресный и занимает 2 зоны в системе охраны.

- ▶ Питание: 1 литиевая батарея AA 3,6 V – PIR и 1 литиевая батарея 1/2 AA 3,6 V – GBS
- ▶ Номинальный срок работы батареек: прилб. 3 года
- ▶ Протокол связи: 868 MHz
- ▶ Дальность радиосвязи: прилб. 300 м (открытое пространство)
- ▶ Диапазон обнаружения: 120°/12 м (со стандартной линзой), 9 м – GBS
- ▶ Габариты: 110 × 60 × 55 мм
- ▶ Уровень защиты: степень 2, EN 50131-1, EN 50131-2-2, EN 50131-2-7-1, EN 50131-5-3
- ▶ Среда использования согласно EN 50131-1: II, внутри помещения
- ▶ Дополнительные линзы: коридор, штора, защита от животных

Беспроводной потолочный PIR детектор



JA-185P

JA-185P – малогабаритный беспроводной PIR детектор, удобен для защиты небольших помещений или салона автомобиля. Разработан для установки на стене или потолке. Имеет цифровую обработку сигналов для избежания ложных тревог. Адресный и занимает одну позицию в охранной системе.

- ▶ Питание: 1 литиевая батарея AA 3,6 V
- ▶ Номинальный срок работы батареек: прилб. 3 года
- ▶ Протокол связи: 868 MHz
- ▶ Дальность радиосвязи: прилб. 100 м (открытое пространство)
- ▶ Диапазон обнаружения: 360°/5 м
- ▶ Габариты: 46 × 88 × 27 мм
- ▶ Уровень защиты: степень 2, EN 50131-1, EN 50131-2-2, EN 50131-5-3
- ▶ Среда использования согласно EN 50131-1: II, внутри помещения

Беспроводной двух-лучевой ИК детектор (защита от животных)



JA-186P

Разработан для обнаружения движения внутри зданий. Сработка при обнаружении движения двумя лучами обеспечивает высокую защиту от ложных срабатываний при наличии домашних животных. Рекомендуемая высота установки – 120 см. Детектор имеет две зоны обнаружения, каждая из которых покрывает угол 120° и расстояние 12 м. Воображаемая разделительная линия между двумя зонами определяется высотой установки детектора. Детектор, питается от батарейки, связь через радиопrotocol Jablotron. Детектор адресный и занимает одну зону (адрес) в системе охраны.

- ▶ Питание: 1 литиевая батарея AA 3,6 V
- ▶ Номинальный срок работы батареек: прилб. 3 года
- ▶ Протокол связи: 868 MHz
- ▶ Дальность радиосвязи: прилб. 300 м (открытое пространство)
- ▶ Диапазон обнаружения: 120°/12 м (основная линза)
- ▶ Габариты: 60 × 180 × 55 мм
- ▶ Совместим с EN 50131-1: II, внутри помещения

Беспроводной ИК и MW комбинированный детектор



JA-180W

Детектор разработан для обнаружения движения в помещении. Благодаря комбинации датчика движения и микроволнового датчика обеспечивается высокая защита от ложных тревог. После срабатки ИК детектора включается микроволновый детектор, чтобы подтвердить срабатку ИК. Детектор отправляет отчет о тревоге на контрольную панель только после получения подтверждения сигнала тревоги от микроволнового датчика. Диаграмма направленности обнаружения может быть оптимизирована при помощи дополнительных линз JS-7904 КОРИДОР, JS-7906 ЗАЩИТА ОТ ЖИВОТНЫХ или JS 7901 ШТОРА. Детектор адресный и занимает одну зону в системе охраны.

- ▶ Питание: 1 литиевая батарея AA 3,6 V
- ▶ Номинальный срок работы батареек: прилб. 3 года
- ▶ Протокол связи: 868 MHz
- ▶ Дальность радиосвязи: прилб. 300 м (открытое пространство)
- ▶ Диапазон обнаружения: 120°/12 м (основная линза)
- ▶ Габариты: 60 × 110 × 55 мм
- ▶ Дополнительные линзы: коридор, занавеска, домашние животные
- ▶ MW дальность обнаружения/MW частота 0,5 - 20 м/9,35 GHz
- ▶ Среда использования согласно EN 50131-1: II, внутри помещения
- ▶ Уровень защиты: степень 2, EN 50131-1, EN 50131-2-4, EN 50131-5-3

Беспроводные уличные детекторы

Беспроводной уличный ИК детектор



JA-188P

Беспроводной детектор ИК JA-188P разработан для обнаружения движения вне помещения (на улице). Создан на основе детектора движения имеющего два датчика, продукции компании OPTEX. Диапазон обнаружения может быть установлен от 1.4 до 12 м с углом охвата 85°. Детектор JA-188P полностью беспроводной и совместим с системой JABLOTRON 100 производства Jablotron.

- ▶ Питание: 3 литиевые батареи AA 3.6 V
- ▶ Номинальный срок работы батареек: прилб. 3 года
- ▶ Протокол связи: 868 MHz
- ▶ Дальность радиосвязи: прилб. 300 м (открытое пространство)
- ▶ Диапазон обнаружения: ИК 12 м/85°, 94 зоны
- ▶ Скорость обнаружения: 0,3 до 1,5 м/с
- ▶ Высота установки: 2,5 - 3,0 м
- ▶ Рабочие температуры: -20 °C - +60 °C

Беспроводной двухзонный уличный детектор движения – штора



JA-187P

Детектор JA-187P разработан для наружного обнаружения движения вне помещения. Это двухзонный уличный детектор от Optex с 5° шириной зоны обнаружения, что делает его очень удобным для охраны узких пространств. Детектор получает питание от литиевой батареи. Детектор оснащен тремя ТАМПЕРНЫМИ контактами (впереди обнаруживающей части, и впереди и сзади на передающей части), которые немедленно сообщают о вскрытии крышки детектора или отрыва с места установки. Детектор также имеет функцию анти-маскинг. Детектор регулярно отправляет тестовые сигналы на контрольную панель.

- ▶ Питание: 1 литиевая батарея типа LS(T)14500 (AA 3,6 V 2 Ah)
- ▶ Номинальный срок работы батареек: прилб. 3 года
- ▶ Протокол связи: 868 MHz
- ▶ Дальность радиосвязи: прилб. 300 м (открытое пространство)
- ▶ Диапазон обнаружения: 2 или 5 м/5°
- ▶ Высота установки: 0,8 - 1,2 м
- ▶ Рабочие температуры: -20 °C - +60 °C

Беспроводной ИК барьер



JA-180IR

ИК барьер JA-180IR срабатывает на прерывание ИК-луча между передатчиком и приемником. Блок включает в себя датчик Optex и передатчик от Jablotron. Питание от 4 литиевых батарей. Манипуляции с датчиком, блокировка луча и результаты регулярных тестовых сигналов передаются на контрольную панель.

- ▶ Питание: 4 литиевые батареи типа LSH20 (3,6 V 13 Ah)
- ▶ Номинальный срок работы батареек: прибл. 3 года
- ▶ Протокол связи: 868 MHz
- ▶ Дальность радиосвязи: прибл. 300 м (открытое пространство)
- ▶ Высота установки: 0,7 - 1 м, 60 м – расстояние между блоками
- ▶ Рабочие температуры: -20 °C - +60 °C

Беспроводные детекторы для защиты периметра

Беспроводной детектор разбития стекла



JA-185B

JA-185B – малогабаритный детектор разбития стекла. Разработан для установки в помещениях. Детектор разбития стекла реагирует на изменение давления воздуха, совмещенное с характерным звуком разбития стекла. Детектор использует цифровую обработку сигнала для избежания ложных тревог. Детектор адресный и занимает одну зону в системе охраны.

- ▶ Питание: 1 литиевая батарея типа CR 14505 (AA 3,6 V)
- ▶ Номинальный срок работы батареек: прибл. 3 года
- ▶ Протокол связи: 868 MHz
- ▶ Дальность радиосвязи: прибл. 100 м (открытое пространство)
- ▶ Дальность обнаружения: 9 м
- ▶ Габариты: 46 × 88 × 22 мм
- ▶ Уровень защиты: степень 2, EN 50131-1, EN 50131-2-7-1, EN 50131-5-3

Беспроводной магнитный детектор с дополнительным проводным входом



JA-181M

Разработан для обнаружения открытия дверей и окон. Детектор открытия двери реагирует на удаление магнита. Тип реакции – мгновенная или с задержкой. Встроенные тамперные контакты защищают от неавторизованных манипуляций с датчиком. К детектору можно подключить проводной датчик с НЗ/НО контуром. Детектор адресный и занимает одну зону в системе охраны.

- ▶ Питание: 1 литиевая батарея AA 3,6 V
- ▶ Номинальный срок работы батареек: прибл. 3 года
- ▶ Протокол связи: 868 MHz
- ▶ Дальность радиосвязи: прибл. 300 м (открытое пространство)
- ▶ Вход для внешних детекторов: IN2 и TMP = (НЗ) нормально замкнутый, IN1 = нормально замкнутый или сбалансированный контур (резистор 1k)
- ▶ Габариты: 30 × 110 × 27 мм
- ▶ Уровень защиты: степень 2, EN 50131-1, EN 50131-2-6, EN 50131-5-3

Беспроводной магнитный детектор малого размера



JA-183M

Детектор JA-183M удобного малого размера сохраняет все свойства дверного магнитоконтактного детектора. Разработан для обнаружения открытия дверей и окон. Детектор открытия двери реагирует на удаление магнита. Тип реакции – мгновенная или с задержкой. Детектор адресный и занимает одну зону в системе охраны.

- ▶ Питание: 1 литиевая батарея типа CR-123A (3,0 V)
- ▶ Номинальный срок работы батареек: прибл. 3 года
- ▶ Протокол связи: 868 MHz
- ▶ Дальность радиосвязи: прибл. 300 м (открытое пространство)
- ▶ Габариты: 31 × 75 × 23 мм
- ▶ Уровень защиты: степень 2, EN 50131-1, EN 50131-2-6, EN 50131-5-3
- ▶ Соответствует: ETSI EN 300 220, EN 50130-4, EN 55022, EN 60950-1

Беспроводной магнитный детектор открытия двери



JA-150M

JA-150M разработан для обнаружения открытия дверей и окон. Детектор открытия двери реагирует на удаление магнита. Тип реакции – мгновенная или с задержкой. Фиксируются несанкционированные манипуляции с детекторами – открытие крышки, отрыв или смещение детектора. К детектору можно подключить проводной датчик с НЗ/НО контуром. Детектор адресный и занимает одну зону в системе охраны.

- ▶ Питание: 2 щелочные батареи AA 1,5 V
- ▶ Номинальный срок работы батареек: 3 года
- ▶ Протокол связи: 868 MHz
- ▶ Дальность радиосвязи: прибл. 300 м (открытое пространство)
- ▶ Уровень защиты: степень 2, EN 50131-1, EN 50131-2-6, EN 50131-5-3, EN 50131-6
- ▶ Среда использования согласно EN 50131-1 II. внутри помещения
- ▶ Рабочие температуры: –10 °C - +40 °C

Беспроводной магнитный минидетектор



JA-151M

JA-151M разработан для обнаружения открытия дверей и окон. Благодаря уникальному маленькому размеру детектор удобно устанавливать как в жилых, так и в коммерческих зданиях. Питание от литиевой батареи типа CR2032. Детектор адресный и занимает одну зону в системе охраны.

- ▶ Питание: 1 литиевая батарея типа CR2032 (3 V, 220 mAh)
- ▶ Номинальный срок работы батареек: прибл. 2 года для максимально 100 активаций в день
- ▶ Протокол связи: 868 MHz
- ▶ Дальность радиосвязи: до 300 м (открытое пространство)
- ▶ Габариты детектора: 26 × 55 × 16 мм
- ▶ Габариты магнита: 16 × 55 × 16 мм
- ▶ Уровень защиты: степень 2, EN 50131-1, EN 50131-2-6, EN 50131-5-3, EN 50131-6
- ▶ Среда использования согласно EN 50131-1 II, внутри помещения
- ▶ Рабочие температуры: –10 °C - +40 °C

Беспроводной невидимый магнитный детектор



JA-182M

JA-182M разработан для обнаружения открытия дверей и окон. «Невидимый» магнитный сенсор устанавливается на пластиковой или деревянной оконной раме, и поэтому незаметен. Детектор можно устанавливать в рамы большинства типов окон. Некоторые типы металлических окон имеют место для установки этого детектора.

- ▶ Питание: 2 литиевые батареи типа CR2354 (3 V)
- ▶ Номинальный срок работы батареек: прибл. 3 года
- ▶ Протокол связи: 868 MHz
- ▶ Дальность радиосвязи: прибл. 200 м (открытое пространство)
- ▶ Габариты: 25 × 192 × 9 мм
- ▶ Уровень защиты: степень 2, EN 50131-1, EN 50131-2-6, EN 50131-5-3

Беспроводной детектор удара и наклона



JA-182SH

Изделие представляет возможность выбора одного из двух режимов. Режим обнаружения удара/вибрации дверей, окон и др. может использоваться для выявления попыток пролома их силой. Режим обнаружения наклона может быть использован для выявления нежелательных манипуляций с объектами, на которых детектор установлен (прочно прикреплен). Детектор использует трехкоординатный полупроводниковый акселерометр с цифровым выходом. Цифровая обработка сигналов обеспечивает высокую степень защиты от ложных тревог. Детектор питается от батарейки и занимает одну позицию в системе.

- ▶ Питание: литиевая батарея типа CR-123A, 3 V 1 400 mAh
- ▶ Угол наклона (зависит от установок): 10° – 45°
- ▶ Типичный срок службы батареи: прибл. 2 года (20 активаций в день)
- ▶ Рабочая частота: 868 MHz
- ▶ Рабочий радиус действия: прибл. 300 м (открытое пространство)
- ▶ Габариты: 75 × 31 × 26 мм
- ▶ Среда согласно норме: II Внутренняя общая
- ▶ Диапазон рабочих температур: –10 °C - +40 °C
- ▶ Степень: Степень 2, EN 50131-1, EN 50131-5-3
- ▶ Соответствие стандартам: ETSI EN 300220, EN 50130-4, EN 55022, EN 60950-1

Беспроводные экологические детекторы

Беспроводной пожарный и температурный детектор



JA-150ST

Адресный оптический детектор дыма и температуры JA-150ST обнаруживает пожар внутри жилых или коммерческих помещениях. Возможна установка различных комбинаций сработки: дым и температура, дым или температура, только дым, только температура. Имеет функцию памяти тревог, при которой светодиод горит после окончания тревоги. Питание от щелочных батарей. Детектор адресный и занимает одну зону в системе охраны.

- ▶ Питание: 3 щелочные батареи AA 1,5 V, Номинальный срок работы батареек: 3 года
- ▶ Протокол связи: 868 MHz
- ▶ Обнаружение пожара: оптическое и тепловое
- ▶ Чувствительность обнаружения пожара: $m=0,11/0,13$ dB/m по EN 54-7
- ▶ Обнаружение температуры: класс A2 EN-54-5
- ▶ Температура сигнализации: 60 °C - 70 °C
- ▶ Габариты: диаметр 126 мм, высота 50 мм
- ▶ Диапазон рабочих температур: –10 °C - +80 °C

Беспроводной датчик температуры



JA-151TH

Беспроводной датчик температуры JA-151TH предназначается для измерения температуры. Данные измерений пересылаются контрольной панелью на Облако JABLOTRON. В случае недостижения или превышения установленной пользователем температуры с портала возможно выслать SMS отчеты или отчеты по эл. почте.

- ▶ Питание: 1 литиевая батарея CR2032 (3 V, 220 mAh)
- ▶ Типичный срок службы батареи: 2 - 3 года при температуре 20 °C
- ▶ Габариты: 26 × 55 × 16 мм
- ▶ Точность измерения температуры: $\pm 0,5$ °C
- ▶ Различия в измерении температуры: 0,125 °C
- ▶ Диапазон рабочих температур: –20 °C - +60 °C
- ▶ Рабочая частота: 868 MHz
- ▶ Дальность радиосвязи: прибл. 300 м (открытое пространство)
- ▶ Среда использования согласно EN 50131-1 II. внутри помещения
- ▶ В соответствии с нормами: EN 50130-4, EN 55022

Беспроводной термостат



**JA-150TP
JA-155TP**

Беспроводной термостат JA-150TP предназначен для установки и измерения температуры. JA-155TP программируемый термостат с возможностью программирования недельной температуры. Термостат служит для комфортной и простой регулировки температуры в помещении.

Устанавливается поворотом ручки. Для предотвращения несанкционированного доступа можно заблокировать. Кроме поддержки установленной температуры, термостат имеет функцию защиты от заморозки.

- ▶ Питание: 2 щелочные батареи AA 1,5 V
- ▶ Срок службы батарей: прикл. 1 год
- ▶ Диапазон температур: +6 °C - +40 °C
- ▶ Точность измерения температуры: регулируется с шагом ±0,1; ±0,2 а ±0,5 °C
- ▶ Мороз (Паника) сработка при понижении температуры: -9 °C - 20 °C (путем установки)
- ▶ Температура при пожарной тревоге: 30 °C -70 °C (путем установки)
- ▶ Рабочая частота: 868,1 MHz, протокол JABLOTRON 100
- ▶ Дальность радиосвязи: до 100 м (прямая видимость)
- ▶ Диапазон рабочих температур: -10 °C - +70 °C (без конденсации)
- ▶ Габариты: 65 × 88 × 20 мм

Беспроводной детектор утечки газа



JA-180G

Детектор JA-180G утечки газа срабатывает при наличии горючих газов и дыма (Природный газ, Метан, Пропан, Бутан, Ацетилен и др.). При сработке детектор высылает пожарную тревогу и включает встраиваемую сирену. Его выходное реле может быть использовано, например, для закрытия подачи газа с помощью электромагнитного газового клапана. Детектор проводит регулярное самотестирование. Детектор адресный и занимает одну зону в системе охраны.

- ▶ Питание: 230 V, 50 Hz, 2 W
- ▶ Протокол связи: 868 MHz
- ▶ Дальность радиосвязи: прикл. 200 м (открытое пространство)
- ▶ Обнаружение газа: горячая платиновая нить
- ▶ Зона действия: 50 м³
- ▶ Чувствительность: дополнительные 10 или 20 % LEL
- ▶ Выходное реле: сухой контакт переключателя реле макс. 5 A/230 V AC
- ▶ Мощность звука встроенной сирены: 94 dB/0,3 м
- ▶ Габариты: 73 × 100 × 39 мм
- ▶ Совместим с EN 61779-1-4, ETSI EN 300 220, EN 60950, EN 50130-4, EN 55022

Беспроводные сирены

Беспроводная внутренняя сирена с 2-сторонней связью



JA-150A

Беспроводная внутренняя сирена JA-150A разработана для звуковой индикации тревоги, задержек на вход и выход, трелей и активаций выходов PG в системе охраны. Сирена оснащена кнопкой с программируемыми реакциями. Детектор адресный и занимает одну зону в системе охраны.

- ▶ Питание: 230 V, 50 Hz
- ▶ Протокол связи: 2-сторонний радио-протокол Jablotron 868 MHz
- ▶ Резервный аккумулятор: 3,6 V NiCD до 170 mAh для 24 часов
- ▶ Макс. время зарядки 72 часа, 10 mA
- ▶ Макс. резервное потребление: 0,3 W при 230 V
- ▶ Уровень защиты: степень 2, EN 50131-1, EN 50131-4, EN 50131-6, EN 50131-5-3
- ▶ Среда использования согласно EN 50131-1: II, внутри помещения
- ▶ Диапазон рабочих температур: -10 °C - +40 °C

Беспроводная уличная сирена с 2-сторонней связью



JA-151A

Беспроводная уличная сирена с резервным аккумулятором JA-151A разработана для звуковой индикации тревоги, трелей, включения и выключения выходов PG. В корпусе размещен уровень для правильной-горизонтальной установки детектора. Детектор адресный и занимает одну зону в системе охраны.

- ▶ Напряжение блока питания 12 V
- ▶ Протокол связи: 2-сторонний радио-протокол Jablotron 868 MHz
- ▶ Резервный аккумулятор: 4,8 V NiCD до 1 800 mAh, для 24 часов
- ▶ Время зарядки до 72 часов
- ▶ Макс. резервное потребление: 50 mA от адаптера
- ▶ Уровень защиты: степень 2, EN 50131-1, EN 50131-4, EN 50131-6, EN 50131-5-3
- ▶ Среда использования согласно EN 50131-1: IV, уличная IP 45
- ▶ Диапазон рабочих температур: -20 °C - +60 °C
- ▶ Габариты: 200 × 300 × 70 мм

Устройства управления системой

Беспроводной брелок управления (черный)



JA-186JK

Разработан для удаленного управления – постановки/снятия с охраны, вызова тревоги Паника и управления приборами. Пользователь может независимо управлять различными устройствами, например, контрольной панелью, дверями гаража или частичной постановкой контрольной панели. Имеется двухкнопочная версия. Брелок имеет функцию блокировки кнопок. Одновременное нажатие двух кнопок инициирует сработку тревоги паники в контрольной панели.

- ▶ Питание: щелочная батарея типа L1016 (6 V)
- ▶ Номинальный срок работы батареек: прикл. 2 года
- ▶ Протокол связи: 868 MHz
- ▶ Дальность радиосвязи: прикл. 30 м (открытое пространство)
- ▶ Габариты: 52 × 18 × 12 мм
- ▶ Совместим с: ETSI EN 300 220, EN 55022, EN 50134-2, EN 50130-4, EN 60950-1

4-х кнопочный брелок с двусторонней связью



JA-154J

JA-154J брелок с двусторонней связью системы JABLOTRON 100. Предоставляет возможность постановки на охрану, отправку тревоги Паника. С его помощью можно управлять системой, выслать сигнал Паники и управлять устройствами. Брелок функционирует как 2 сегмента клавиатуры системы JABLOTRON 100. Оснащен возможностью оптической и акустической индикации статуса управляемых сегментов. Выполнение высланной команды подтверждается визуально и акустически на основании информации полученной от контрольной панели. Также контролируется состояние батарейки брелка.

- ▶ Питание: литиевые батареи типа CR2032 3,0 V
- ▶ Номинальный срок работы батареек: 2 года (10 активаций в день)
- ▶ Рабочая частота: 868 MHz
- ▶ Дальность радиосвязи: прикл. 30 м (открытое пространство)
- ▶ Среда использования согласно EN 50131-1 II. Внутри помещения
- ▶ Диапазон рабочих температур: -10 °C - +40 °C
- ▶ Габариты: 36 × 72 × 15 мм
- ▶ Степень защиты 2 согласно EN 50131-1
- ▶ В соответствии с нормами: ETSI EN 300220, EN 50130-4, EN 55022, EN 60950-1

Беспроводной брелок управления (белый)



JA-186JW

Разработан для удаленного управления – постановки/снятия с охраны, вызова тревоги Паника и управления приборами. Пользователь может независимо управлять различными устройствами, например, контрольной панелью, дверями гаража или частичной постановкой контрольной панели. Имеется двухкнопочная версия. Брелок имеет функцию блокировки кнопок. Одновременное нажатие двух кнопок инициирует сработку тревоги паники в контрольной панели.

- ▶ Питание: щелочная батарея типа L1016 (6 V)
- ▶ Номинальный срок работы батареек: прикл. 2 года
- ▶ Протокол связи: 868 MHz
- ▶ Дальность радиосвязи: прикл. 30 м (открытое пространство)
- ▶ Габариты: 52 × 18 × 12 мм
- ▶ Совместим с: ETSI EN 300 220, EN 55022, EN 50134-2, EN 50130-4, EN 60950-1

Беспроводной брелок



JA-182J

Беспроводной брелок JA-182J предназначен для удаленной постановки/снятия системы, включения тревоги паники и управления другими устройствами. Брелок имеет функцию «блокировки» предотвращающей неавторизованную активацию. Если эта функция включена, для активации устройства необходимо нажать кнопку дважды за 1 секунду. Двойное нажатие активизирует тревогу Паники.

- ▶ Питание: Литиевая батарея CR2032 (3 V, 220 mAh)
- ▶ Типичный срок службы батареи: около 2 лет
- ▶ Рабочая частота: 868 MHz
- ▶ Дальность радиосвязи: до 30 м (открытое пространство)

Беспроводная кнопка Паники

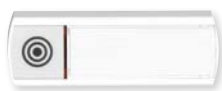


JA-188J

JA-188J разработана для удаленной постановки на охрану, снятия с охраны, включения тревоги Паника или управления другими устройствами. Имеет тамперные контакты и отслеживает напряжение своей батарейки. При нажатии на кнопку возможны два типа реакции системы. Основная реакция – это Тревога Паники, другая постановка/снятие системы с охраны (по выбору). Другие реакции могут быть выбраны (назначены) в установках контрольной панели.

- ▶ Питание: щелочная батарея типа L1016 (6 V)
- ▶ Номинальный срок работы батареек: прикл. 3 года
- ▶ Протокол связи: 868 MHz
- ▶ Дальность радиосвязи: прикл. 300 м (открытое пространство)
- ▶ Габариты: 80 × 80 × 29 мм
- ▶ Уровень защиты: степень 2, EN 50131-1, EN 50131-5-3

Беспроводная кнопка дверного звонка



JA-189J

JA-189J в основном используется как кнопка дверного звонка. Может быть зарегистрирована в контрольной панели как кнопка Паники или для активации выходов PG.

- ▶ Питание: щелочная батарея типа L1016 (6 V)
- ▶ Номинальный срок работы батареек: прикл. 2 года
- ▶ Протокол связи: 868 MHz
- ▶ Дальность радиосвязи: прикл. 50 м (открытое пространство)
- ▶ Среда: вне помещения Степень защиты IP 41
- ▶ Габариты: 80 × 28 × 15 мм
- ▶ Совместим с: ETSI EN 300 220, EN 55022, EN 50130-4, EN 50134-2, EN 60950
- ▶ Рабочие температуры: –25 °C - +50 °C

Беспроводная кнопка паники – браслет/кулон



JA-187J

Беспроводная кнопка Паники JA-187J предназначена для вызова экстренной помощи или управления устройствами. В основном используется для вызова о помощи. Кнопка может работать как наручные часы или как кулон. Питание от батареи.

- ▶ Питание: литиевая батарея типа L1016 (6 V)
- ▶ Номинальный срок работы батареек: прикл. 3 года
- ▶ Протокол связи: 868 MHz
- ▶ Дальность радиосвязи: прикл. 50 м (открытое пространство)
- ▶ Среда: вне помещения
- ▶ Степень защиты IP 44
- ▶ Рабочие температуры: -25 °C - +50 °C

Беспроводной модуль управления для установки в автомобиле



JA-185J

Этот модуль разработан для установки в автомобиле, с целью удаленного управления устройствами (например, двери гаража, входные ворота парковки). Питание от сети автомобиля 12 V или 24 V. Также может использоваться для передачи тревоги Паника из автомобиля на домашнюю систему охраны.

- ▶ Протокол связи: 868 MHz
- ▶ Дальность радиосвязи: прикл. 50 м (открытое пространство)
- ▶ Потребление: 0/20 mA (только во время активации)
- ▶ Габариты: 84 × 53 × 25 мм

RFID Карта доступа для системы JABLOTRON 100



JA-190J

RFID Карта доступа для системы JABLOTRON 100.

- ▶ 125 kHz
- ▶ Уникальный код Jablotron

RFID Жетон/метка доступа для системы JABLOTRON 100



JA-191J

RFID жетон/метка для системы JABLOTRON 100.

- ▶ 125 kHz
- ▶ Уникальный код Jablotron

RFID считыватель для карт и жетонов, подключаемый к ПК через USB



JA-190T

Считыватель JA-190T предназначен для легкой регистрации RFID карт и жетонов JA-190J и JA-191J в систему JABLOTRON 100 при помощи программы F-Link.

- ▶ RFID Считыватель (USB) для JA-190J и JA-191J

Беспроводной силовой модуль PG выхода



JA-150N

JA-150N – беспроводной модуль для активизации выхода PG (10 A/230 V AC). Соответствующий выход PG программируется 5 DIP переключателями (один из 32 выходов PG). Этот модуль не занимает зону(адрес) в системе JABLOTRON 100.

- ▶ Питание: 0,5 W при 230 V
- ▶ 1 выход PG: 3 выходные клеммы (C, NO, NC)
- ▶ Нагрузка выходного реле: макс. 16 A/250 V
- ▶ Среда использования согласно EN 50131-1, EN 50131-3: II, внутри помещения
- ▶ Диапазон рабочих температур: –10 °C - +40 °C

Беспроводной модуль PG выхода



JA-151N

JA-151N – беспроводной модуль для активизации выхода PG. Соответствующий выход PG программируется 5 DIP переключателями (один из 32 выходов PG). Этот модуль не занимает зону в системе JABLOTRON 100.

- ▶ Питание: 12 - 24 V
- ▶ Нагрузка выходного реле: макс. 1 A/30 V DC
- ▶ 1 выход PG: 3 клеммы (C, NO, NC)
- ▶ Среда использования согласно EN 50131-1, EN 50131-3: II, внутри помещения
- ▶ Диапазон рабочих температур: –10 °C - +40 °C

ПРОГРАММНОЕ ОБЕСПЕЧЕНИЕ

ПО для настройки и конфигурации системы охраны



F-Link

По F-Link разработано для легкого и удобного программирования системы JABLOTRON 100.

Предоставляет возможность пошаговой установки и программирования системы:

- выбор количества разделов
- присвоение зон (адресов) разделам
- настройка зон(адресов) и кодов
- регистрация RFID карт и жетонов
- настройка параметров ПЦН
- и многое другое

Подключается к контрольной панели через стандартный USB-B или удаленно через Интернет.

По вопросам продаж и поддержки обращайтесь:

Архангельск (8182)63-90-72
Астана +7(7172)727-132
Белгород (4722)40-23-64
Брянск (4832)59-03-52
Владивосток (423)249-28-31
Волгоград (844)278-03-48
Вологда (8172)26-41-59
Воронеж (473)204-51-73
Екатеринбург (343)384-55-89
Иваново (4932)77-34-06
Ижевск (3412)26-03-58
Казань (843)206-01-48

Калининград (4012)72-03-81
Калуга (4842)92-23-67
Кемерово (3842)65-04-62
Киров (8332)68-02-04
Краснодар (861)203-40-90
Красноярск (391)204-63-61
Курск (4712)77-13-04
Липецк (4742)52-20-81
Магнитогорск (3519)55-03-13
Москва (495)268-04-70
Мурманск (8152)59-64-93
Набережные Челны (8552)20-53-41

Нижний Новгород (831)429-08-12
Новокузнецк (3843)20-46-81
Новосибирск (383)227-86-73
Орел (4862)44-53-42
Оренбург (3532)37-68-04
Пенза (8412)22-31-16
Пермь (342)205-81-47
Ростов-на-Дону (863)308-18-15
Рязань (4912)46-61-64
Самара (846)206-03-16
Санкт-Петербург (812)309-46-40
Саратов (845)249-38-78

Смоленск (4812)29-41-54
Сочи (862)225-72-31
Ставрополь (8652)20-65-13
Тверь (4822)63-31-35
Томск (3822)98-41-53
Тула (4872)74-02-29
Тюмень (3452)66-21-18
Ульяновск (8422)24-23-59
Уфа (347)229-48-12
Челябинск (351)202-03-61
Череповец (8202)49-02-64
Ярославль (4852)69-52-93

сайт: www.jablotron.nt-rt.ru || **эл. почта:** jnb@nt-rt.ru
